

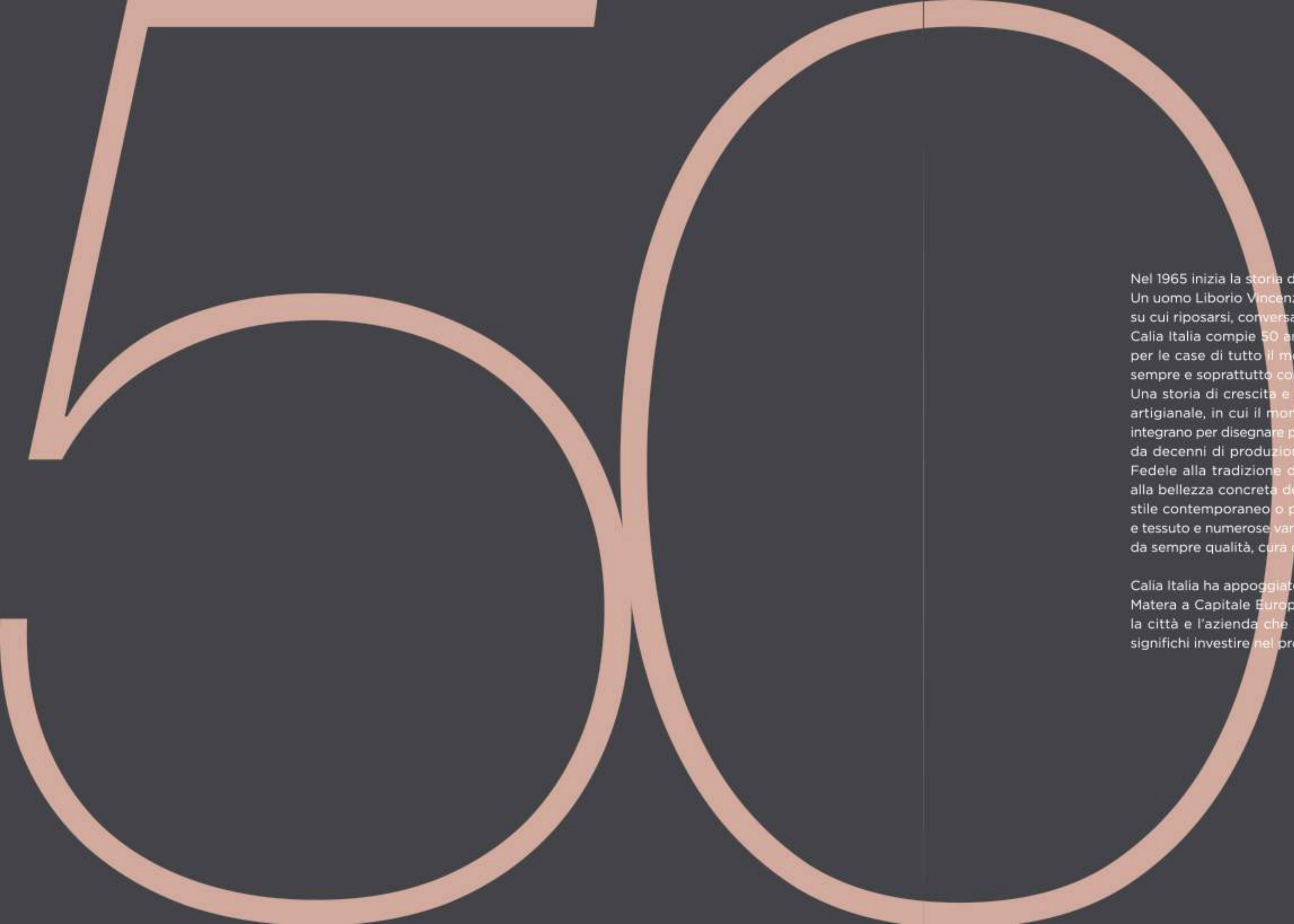


CALIA
ITALIA

Da 50 anni il lato comodo della vita è fatto a mano a Matera.

CALIA
ITALIA
50





Nel 1965 inizia la storia di Calia Italia.

Un uomo Liborio Vincenzo Calia, una città Matera, una passione creare divani su cui riposarsi, conversare, sognare.

Calia Italia compie 50 anni e continua a creare sofà, poltrone e divani-letto per le case di tutto il mondo, sintesi di stile e semplicità perché il bello sia sempre e soprattutto comodo.

Una storia di crescita e sviluppo, fatta di innovazione tecnologica e abilità artigianale, in cui il momento della produzione e quello della riflessione si integrano per disegnare prodotti, forti di quell'esperienza e sensibilità alimentati da decenni di produzione, pensati intorno alle esigenze dei propri Clienti. Fedele alla tradizione del suo fondatore, Calia Italia si ispira ancora oggi alla bellezza concreta della sua terra proponendo geometrie e volumi dallo stile contemporaneo o più classico, un'ampia varietà di rivestimenti in pelle e tessuto e numerose varianti di colore, forte di un Made in Italy che garantisce da sempre qualità, cura dei dettagli e unicità.

Calia Italia ha appoggiato con orgoglio e passione il percorso che ha portato Matera a Capitale Europea della Cultura 2019. È un traguardo rilevante per la città e l'azienda che da sempre crede che investire nelle proprie radici significhi investire nel proprio futuro.

CALIA ITALIA

Il Lato Comodo Della Vita

Forme accoglienti, dettagli curati, design della praticità: Calia Italia si ispira alla bellezza concreta della sua terra, fatta di roccia e cielo, per creare prodotti comodi, da vivere e condividere. Le mani abili dei suoi maestri artigiani realizzano sofà, poltrone e divani-letto per le case di tutto il mondo, sintesi spontanea di stile e semplicità, perché il bello sia sempre e soprattutto comodo.

Geometrie e volumi dallo stile contemporaneo o più classico, forti di un Made in Italy che garantisce qualità, cura dei dettagli, unicità. Progetti che nascono nel cuore dell'azienda, forti di quell'esperienza e sensibilità alimentati da decenni di produzione, in continua crescita e sperimentazione.

La ricerca Calia Italia non si ferma ai concetti di forma e funzione, ma indaga sempre nuove estetiche e percezioni tattili e visive legate ai rivestimenti come l'ampia gamma di rivestimenti in tessuto: circa 30 diversi articoli con oltre 500 varianti colore, per rispondere ad ogni esigenza di gusto. Trame minimali o più ardite, tonalità cromatiche accese o pacate, che alla vista, così come al tatto, raccontano di svariati mondi estetici e abitativi.

Le proposte in tessuto si affiancano ai divani e alle poltrone in pelle, materiale che Calia Italia da sempre sceglie e lavora con la massima attenzione e cura. La selezione delle conerie di origine, la rigorosa scelta dei manti, e la lavorazione da parte delle mani esperte degli abili artigiani garantiscono ai prodotti Calia Italia una qualità unica, perfetta per ogni genere di utilizzo. Oltre ad un'ampia gamma cromatica e tipologica, infatti, Calia Italia offre la possibilità di sceglierne le doti di resistenza, così da garantire la pelle più giusta per ogni tipo di salotto, dal più elegante e sofisticato, a quello più vissuto e "movimentato".



Calia Italia, Stabilimento di Matera

pagina 08



ROMEO
808

pagina 14



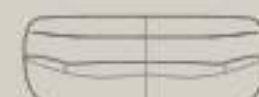
MORGANA
953

pagina 18



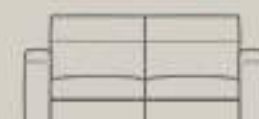
GOLD
938

pagina 54



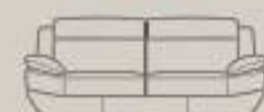
RIO *in pelle*
743

pagina 58



BRANDO
988

pagina 62



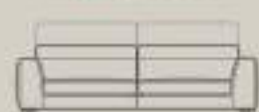
PANDORA
812

pagina 22



JULIUS
939

pagina 28



ORACOL
964

pagina 34



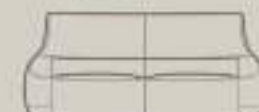
ARTU
935

pagina 68



HUSKY
813

pagina 74



RUMBA
982

pagina 82



HIP HOP
828

pagina 38



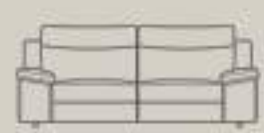
CORALLO
922

pagina 44



SCOTT
863

pagina 50



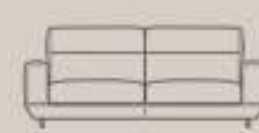
TAYLOR
834

pagina 88 e 94



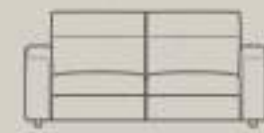
RIO.807
RIO RELAX.947

pagina 98



JIMMY
981

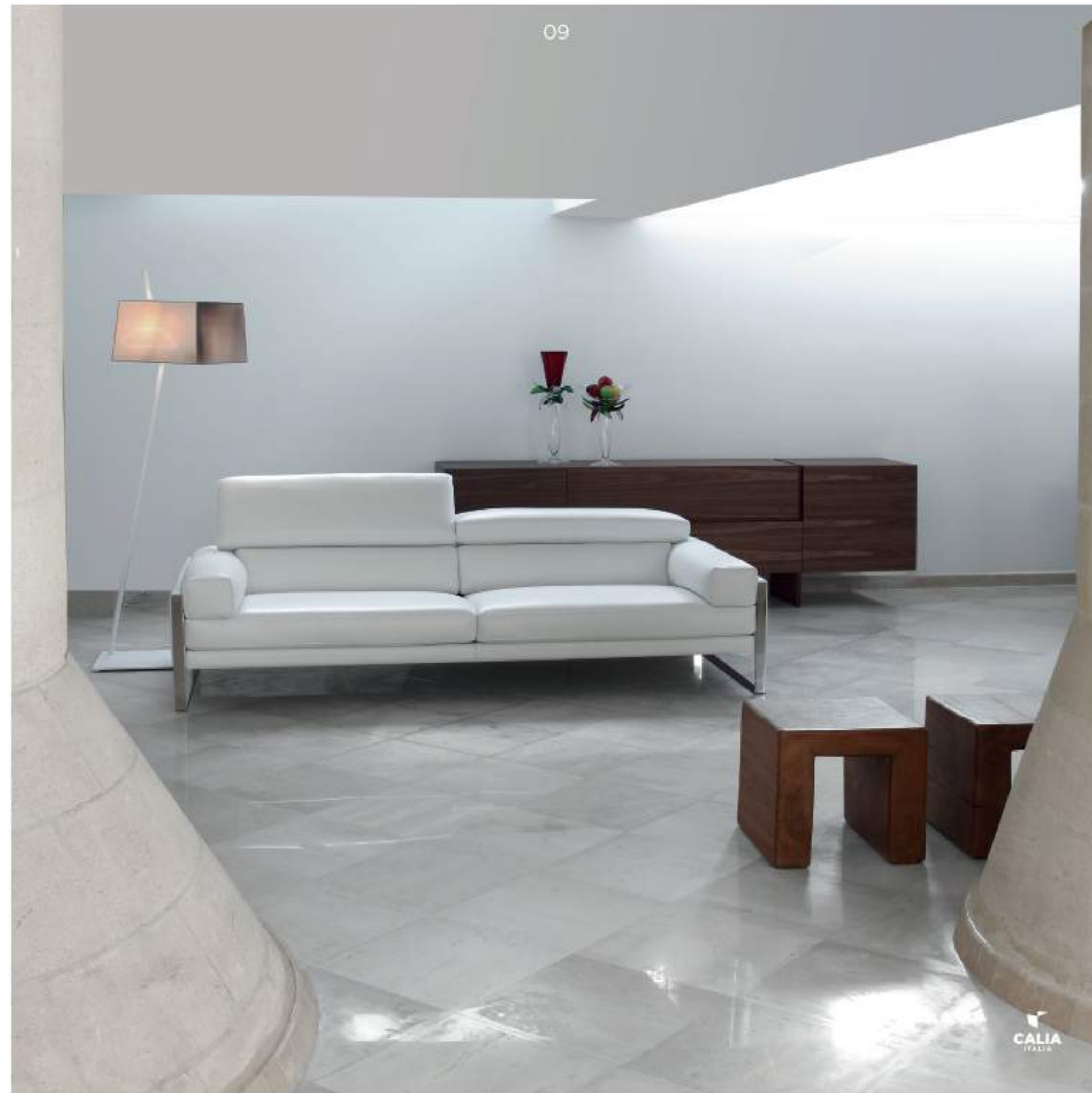
pagina 102



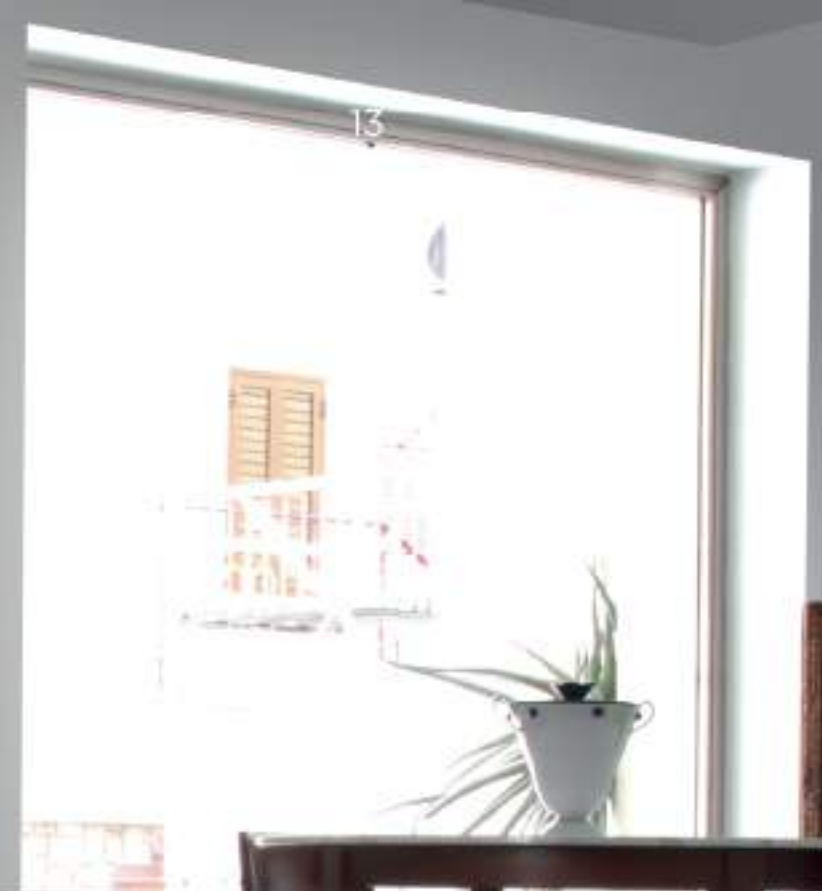
MARLON
979

ROMEO.808

Dal design lineare, sospeso su basi in acciaio lucido che, salendo fino al bracciolo, diventano forte elemento decorativo, ROMEO è protagonista assoluto dell'arredamento. Attraente in ogni caso: nella versione fissa o componibile è dotato di poggiatesta sollevabile.







MORGANA.953

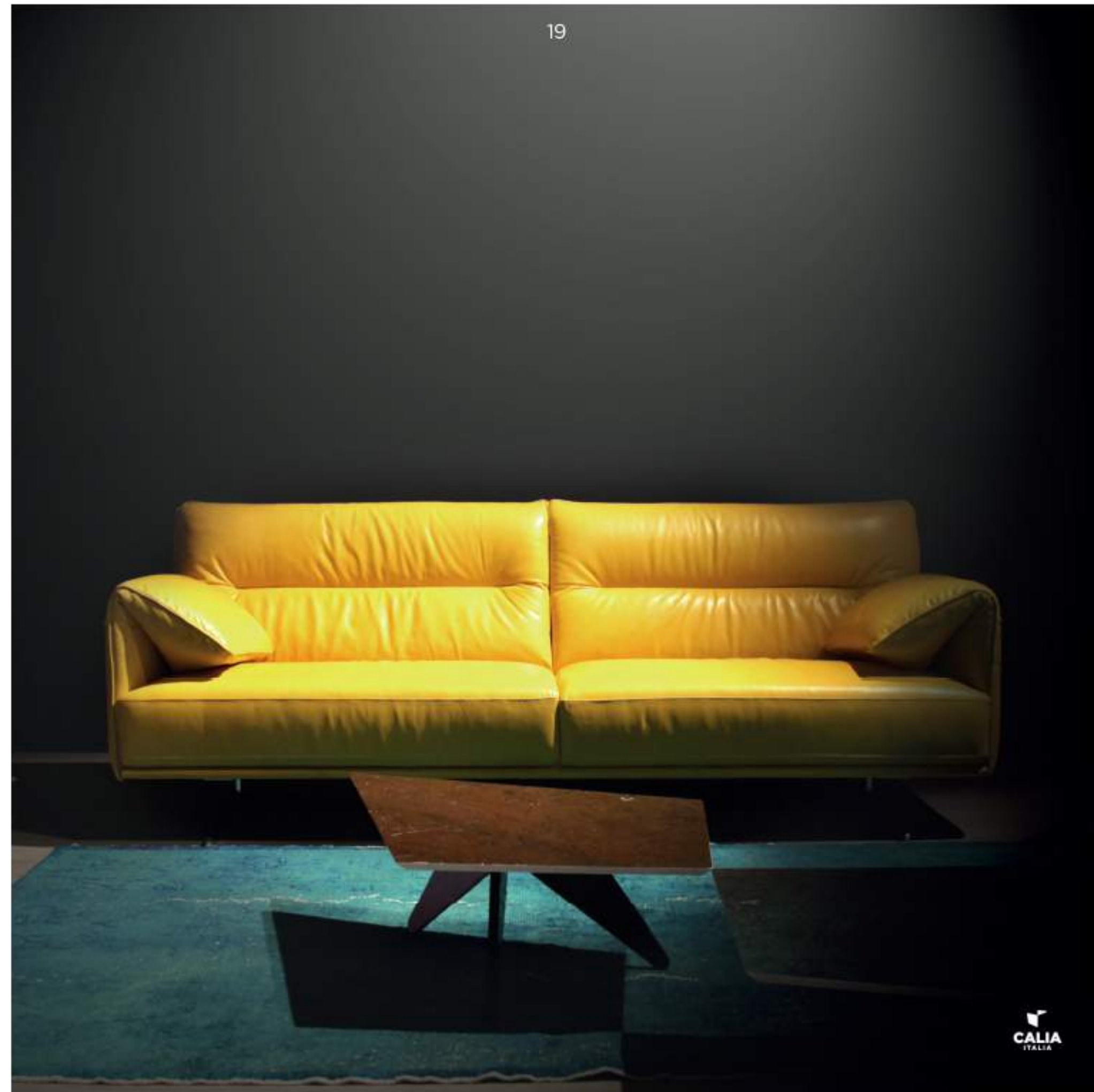
Grandi cuscini di seduta e schienali, dal look morbido, sospesi su una struttura leggera, linee essenziali e volumi confortevoli descrivono un prodotto contemporaneo e funzionale.





GOLD.938

Forme perfette per ogni ambiente che esige eleganza e contemporaneità, armoniche e proporzionate, destinate a non stancare nel tempo.





JULIUS.939

Il Julius nasce dal felice incontro tra eleganza e tecnologia. La nuova proposta della linea Luxury di Calia Italia è infatti un ampio divano dotato di meccanismo recliner, azionabile elettricamente e di poggiatesta sollevabile manualmente o elettricamente.







ORACOL.964

Il design di ORACOL nasce dall'idea di unire linee essenziali e volumi confortevoli in simbiosi per creare atmosfere moderne e metropolitane.







ARTÙ.935

Le forme morbide e importanti del divano sono sostenute da piedini in acciaio che lo elevano dal pavimento, conferendo all'intero prodotto grande leggerezza.





CORALLO.922

Un divano dalle proporzioni generose che offre un ottimo comfort grazie al poggiatesta optional e ai braccioli regolabili in diverse inclinazioni sino a diventare un tutt'uno con la seduta, dando così la possibilità di sdraiarsi.







MATERA 2019
CAPITALE EUROPEA DELLA CULTURA

Calia Italia ha appoggiato con orgoglio e passione il percorso che ha portato Matera a Capitale Europea della Cultura 2019. È un traguardo rilevante per la città e l'azienda che da sempre crede che investire nelle proprie radici significhi investire nel proprio futuro.

Matera. Sasso Caveoso



Scott.863

Classico nelle forme morbide e rassicuranti, moderno nelle proporzioni, SCOTT è un prodotto dotato di forte personalità che si adatta a tutte le situazioni di arredo.







TAYLOR.834

Morbido, ampio e accogliente, coniuga la classicità della forma al gusto contemporaneo dello slow living. TAYLOR è, infatti, un divano da vivere, dove potersi rilassare guardando la TV, facendo conversazione, leggere o addirittura dormire.





RIO.743

RIO è un divano componibile e molto personalizzabile che per le sue forme arrotondate e il sistema di imbottitura particolarmente soffice, consente l'assoluto comfort per ogni soluzione adottabile dalla singola poltrona fino alla composizione angolare.





56

57

BRANDO.988

Una sensazione di rotondità e morbidezza racchiusa da linee pure e minimali:
un'attraente dualità che infonde il suo fascino ad ogni ambiente.





PANDORA.812

Un divano estremamente invitante: linee morbide ed arrotondate unite ad ampie spalliere che includono un comodo poggiatesta, contribuiscono ad assicurare un comfort ottimale.







HUSKY.813

Le linee sobrie e semplici rendono HUSKY un divano adattabile a qualsiasi esigenza di arredamento. La funzione reclinabile, manuale o elettrica, è disponibile per tutte le versioni.





Matera. Sasso Caveoso



RUMBA.982/992

Divano modulare dalla forma arrotondata ed avvolgente, un vero e proprio guscio entro cui riposare e trovare protezione. L'alto schienale, che accoglie la testa, si adatta alle diverse necessità di comfort grazie al particolare meccanismo interno che lo rende modellabile. Ironico e divertente, dispone di versioni con rivestimento patchwork o in pelle con rifinitura a taglio vivo e pouf dall'estrema morbidezza per creare soluzioni di volta in volta differenti e inaspettate.









HIP_HOP.828/830

Modularità è la parola d'ordine di HIP HOP. Grazie a questo modello il divano si trasforma e cambia configurazione a seconda delle esigenze e dei gusti di ognuno. Sedute, chaise longue, pouf e versioni recliner sono comodamente intercambiabili e possono essere composte e ricomposte ed eventualmente completarsi con ampi braccioli terminali. A questo si aggiunge un'ulteriore opportunità di personalizzazione grazie ad un'ampia offerta cromatica e la possibilità di combinare tra loro colori diversi tra struttura e spalliera.







RIO.807

RIO si inserisce in ogni spazio abitativo contemporaneo e giovane grazie al suo volume eccentrico e alla variegata palette di colori disponibile per il rivestimento: dalle tonalità neutre, al nuovo verde brillante al romantico glicine. Trame intrecciate e sottili per un divano sfoderabile, RIO conferma la sua straordinaria funzionalità.







10.807

92



93



RIO RELAX.947/946

L'evoluzione del modello Rio, prodotto nato nel 2009 e diventato subito punto di riferimento nella famiglia dei divani modulari, è il RIO RELAX che si arricchisce di nuove versioni. La funzione relax riesce ad integrare perfettamente il cuore tecnologico del prodotto e il suo design, del tutto nuovo rispetto a quello dei modelli reclinabili presenti sul mercato.





JIMMY.981/990

Linearità delle forme e morbidi volumi convivono in JIMMY, simbolo del perfetto equilibrio tra l'idea di memoria e la contemporaneità.





MARLON.979

MARLON è il divano pensato per chi è attento all'eleganza delle linee e alla cura dei dettagli, ma non vuole rinunciare al comfort. MARLON, infatti, si caratterizza per l'ampia estensione del poggiatesta, grazie al meccanismo relax che lo differenzia dai modelli tradizionali, e alla possibilità di poter regolare il poggiatesta. Interamente sfoderabile grazie alla possibilità di sfilare e sganciare facilmente spalliere e braccioli, MARLON è un progetto complessivo eccellente che comprende versioni fisse, angolari e letto per soddisfare qualsiasi esigenza.





MARLON.979

106

107





Progetto Grafico e Post-Produzione delle immagini
VitoVittorio Lenoci

Foto
Luigi Roberti, VitoVittorio Lenoci

Progetto Esecutivo
VitoVittorio Lenoci
Angela Roberti
Grazia Lionetti
Alberto D'Angelo
Michele Ruggieri
Michela Domenichello

Finito di stampare
Dicembre 2014

Calia Italia si riserva di apportare
senza preavviso, modifiche nei materiali,
nei rivestimenti, nelle finiture
e nei disegni dei prodotti di questo catalogo.
Le i colori e le texture dei materiali
e delle finiture hanno valore indicativo
in quanto soggetti alle tolleranze
dei processi di stampa.

Seguici su





www.caliaitalia.com